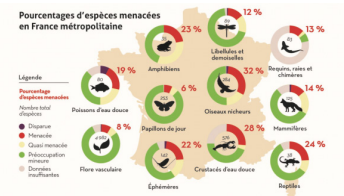


## Nous pouvons préserver et augmenter la biodiversité grâce aux plantes

La nature nous protège



Source : UICN, Comité français, OFB & MNHN (2020). La Liste rouge des espèces menacées en France : 10 ans de résultats. Paris, France. Conception graphique : Nabouche Design.

### C'EST QUOI LA SIXIEME EXTINCTION DE MASSE ?

La sixième extinction de masse évoque une perte en biodiversité mondiale exceptionnelle avec une estimation de plus d'un million d'espèces menacées de disparition<sup>(1)</sup>. En France, plus de 30% des espèces animales sont menacées. Les causes sont multiples :

- **déforestation,**
- **artificialisation des sols et urbanisation croissante,**
- **effets du changement climatique** qui accélère la perte en biodiversité.

### Le végétal, source et refuge de la biodiversité

#### 3 effets bénéfiques principaux du végétal

Le végétal est un refuge pour la biodiversité comme les insectes et les animaux qui trouveront un abri et de la nourriture. Le végétal est lui-même une source de biodiversité qu'il faut préserver et diversifier pour le bien-être de la planète.



#### \* Des espaces verts connectés

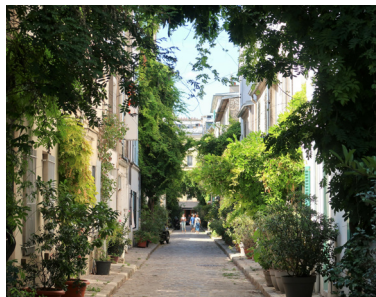
Les **espaces verts privés** et publics **sont essentiels au maintien de la biodiversité** locale. Ils sont plus forts s'ils sont reliés.

#### \* Des plantes pour les abeilles

Les pollinisateurs se nourrissent de pollen et de nectar produits par les plantes. **Plantons des espèces mellifères pour les abeilles !**

#### \* Préserver notre planète

Conserver et créer des espaces végétalisés pour maintenir la biodiversité permet d'**agir en faveur de la nature** afin qu'elle apporte les bienfaits utiles aux humains et à la planète.



### Pourquoi choisir votre producteur **Verdir** ?

- **Pour son expertise** : il connaît le végétal et l'environnement pour fournir des conseils optimisés aux besoins de votre jardin.
- **Pour une offre adaptée et locale** : il cultive des plantes in situ, acclimatées pour le lieu et donc plus résistantes aux conditions.
- **Pour consommer juste** : en renforçant l'économie locale et en soutenant une filière qui produit la solution pour le climat et la biodiversité.

Coordonnées de votre professionnel conseil

(1). Muséum National d'Histoire Naturelle, 2022 et UICN, 2022